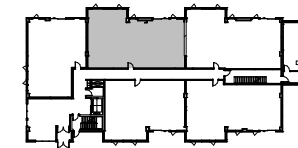


UNITÉ A103-B103

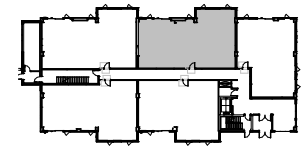
BATIMENT A-B

3 CHAMBRES 1474 PI2

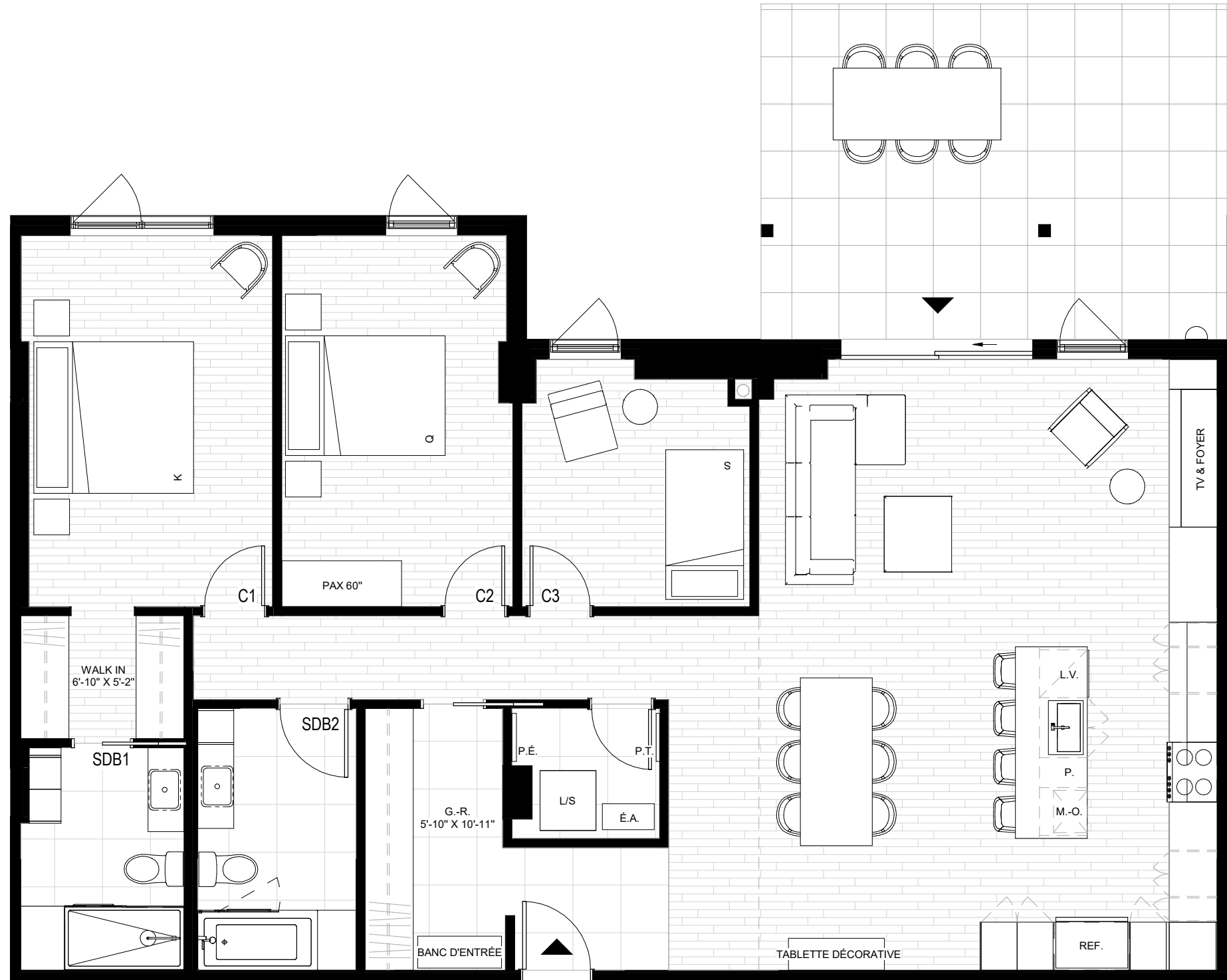
TERRASSE 265 PI2



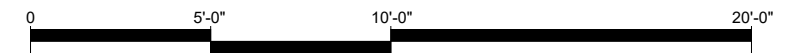
BÂTIMENT A



BÂTIMENT B



Entrée	6'-5" x 5'-1"
Cuisine	9'-10" x 14'-7"
Salle à manger	13'-0" x 11'-4"
Salon	19'-1" x 10'-9"
Chambre 1	10'-5" x 15'-6"
Salle de bain 1	6'-10" x 9'-6"
Chambre 2	9'-8" x 15'-11"
Chambre 3	9'-6" x 9'-6"
Salle de bain 2	6'-7" x 11'-1"
Terrasse	18'-11" x 14'-0"



Échelle du plan: 3/16" = 1'-0"

Notez que le bâtiment B est en effet miroir par rapport au présent plan illustré.

Les dimensions, spécifications ainsi que le profil des plafonds montrés sur les plans peuvent changer sans préavis.

Le calcul des superficies des logements prend en compte tous les murs extérieurs et le centre des cloisons inter-logement, logement-corridor et logement-issu.

La superficie des parties communes à usages restreint (tel que les balcons et les terrasses) ne sont pas considérés dans la superficie des logements.

Tout le mobilier lousse illustré est pour une meilleure compréhension de l'échelle de l'espace et n'est pas fourni avec le logement, tel que le mobilier pax 60", tablette décorative, banc d'entrée, lit, table, etc.

É.A. : Échangeur d'air
P.T. : Panneau de télécom
P.É. : Panneau électrique