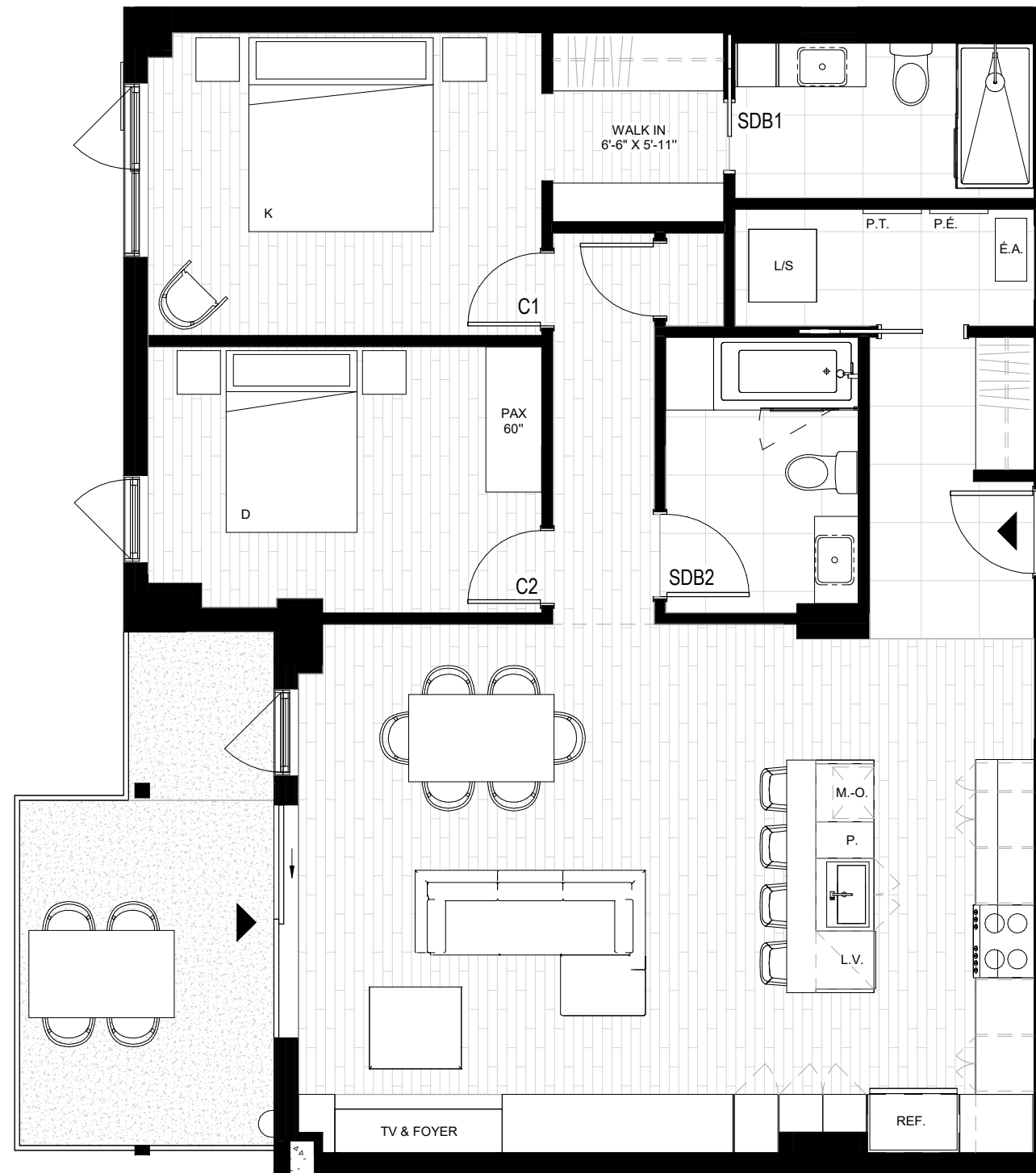
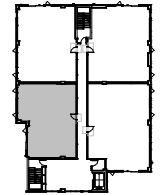


UNITÉ C202-C302

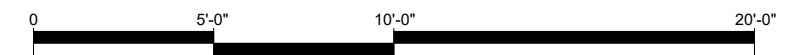
BATIMENT C

2 CHAMBRES 1148 PI2

TERRASSE 133 PI2



| | |
|-----------------|-----------------|
| Entrée | 9'-10" x 5'-4" |
| Cuisine | 18'-2" x 11'-9" |
| Salle à manger | 8'-2" x 13'-5" |
| Salon | 10'-0" x 13'-5" |
| Chambre 1 | 10'-5" x 13'-6" |
| Salle de bain 1 | 5'-4" x 10'-3" |
| Chambre 2 | 9'-2" x 13'-6" |
| Salle de bain 2 | 9'-6" x 6'-11" |
| Terrasse | 17'-8" x 8'-9" |



Échelle du plan: 3/16" = 1'-0"

Notez que le bâtiment B est en effet miroir par rapport au présent plan illustré.

Les dimensions, spécifications ainsi que le profil des plafonds montrés sur les plans peuvent changer sans préavis.

Le calcul des superficies des logements prend en compte tous les murs extérieurs et le centre des cloisons inter-logement, logement-corridor et logement-issu.

La superficie des parties communes à usage restreint (telles que les balcons et les terrasses) n'est pas considérée dans la superficie des logements.

Tout le mobilier libre illustré est pour une meilleure compréhension de l'échelle de l'espace et n'est pas fourni avec le logement, tel que le mobilier Pax 60", tablette décorative, banc d'entrée, lit, table, etc.

É.A. : Échangeur d'air
P.T. : Panneau de télécom
P.É. : Panneau électrique